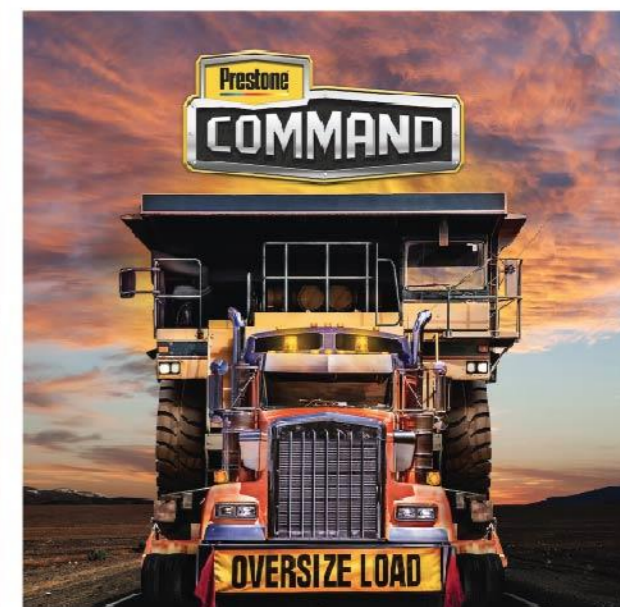
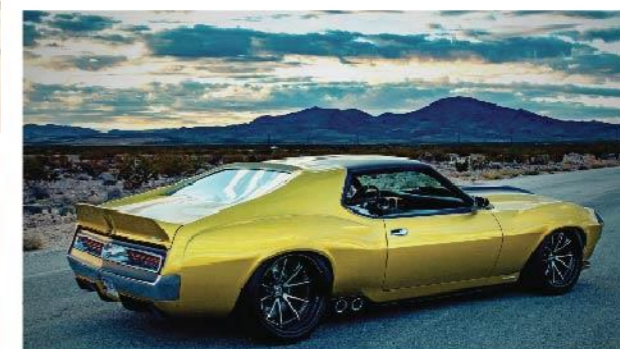
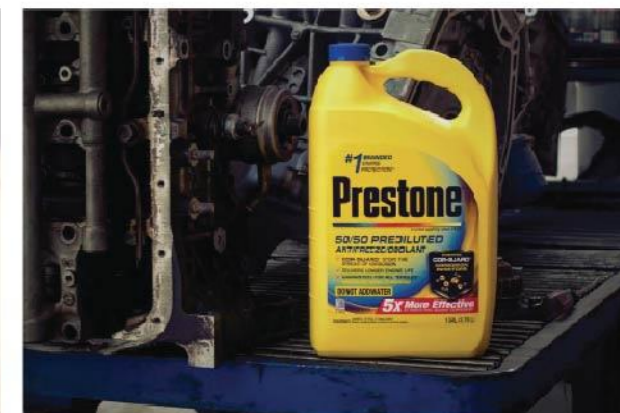


# Prestone®

Fluido  
Arrancador



**Prestone<sup>®</sup>**



**Fluido  
Arrancador**

**Prestone<sup>®</sup>**

**FLUIDO  
ARRANCADOR  
PREMIUM**

**IDEAL PARA TODO  
TIPO DE MOTOR**

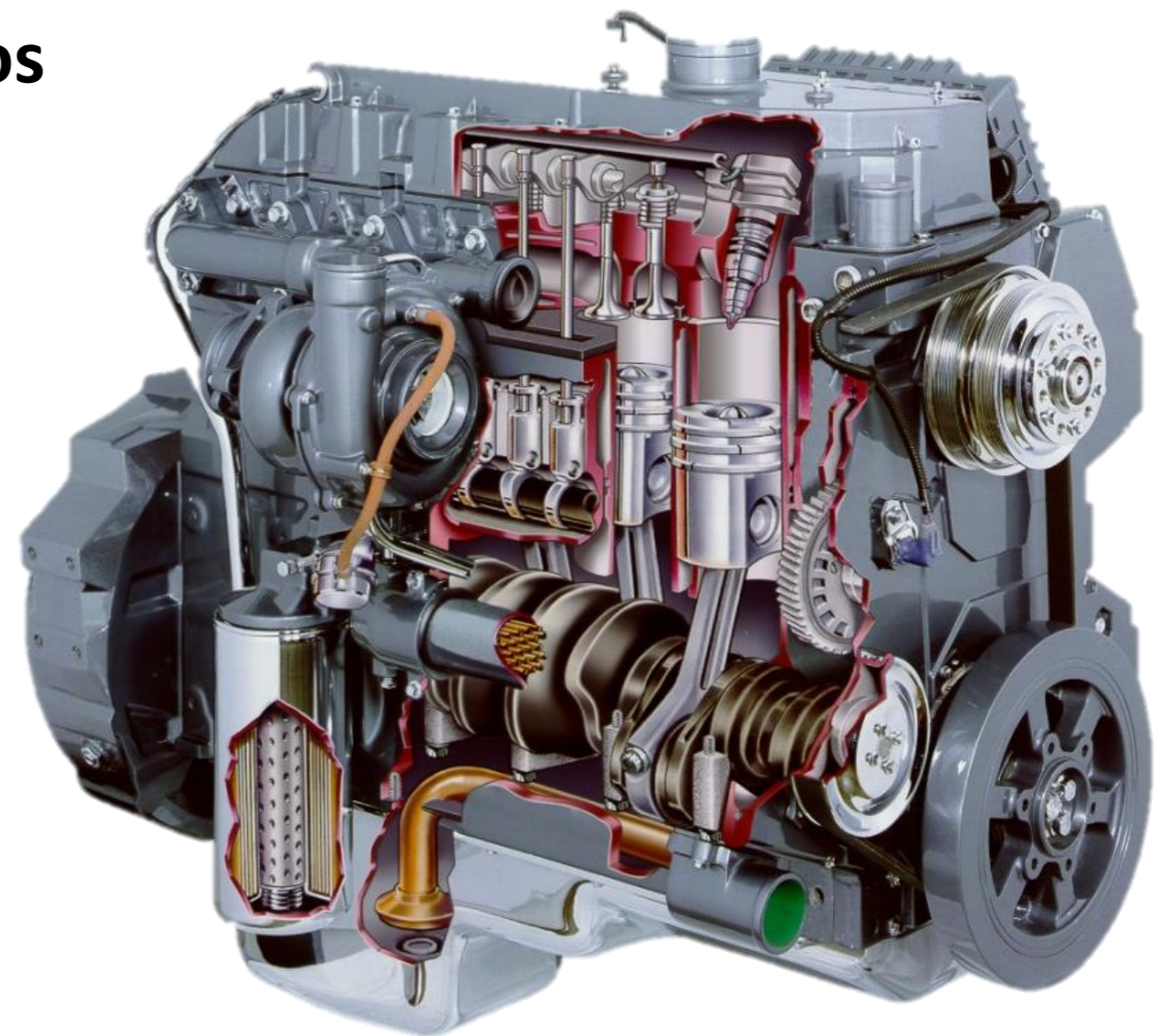


**Cont: Neto: 400ml**

# Fluido Arrancador

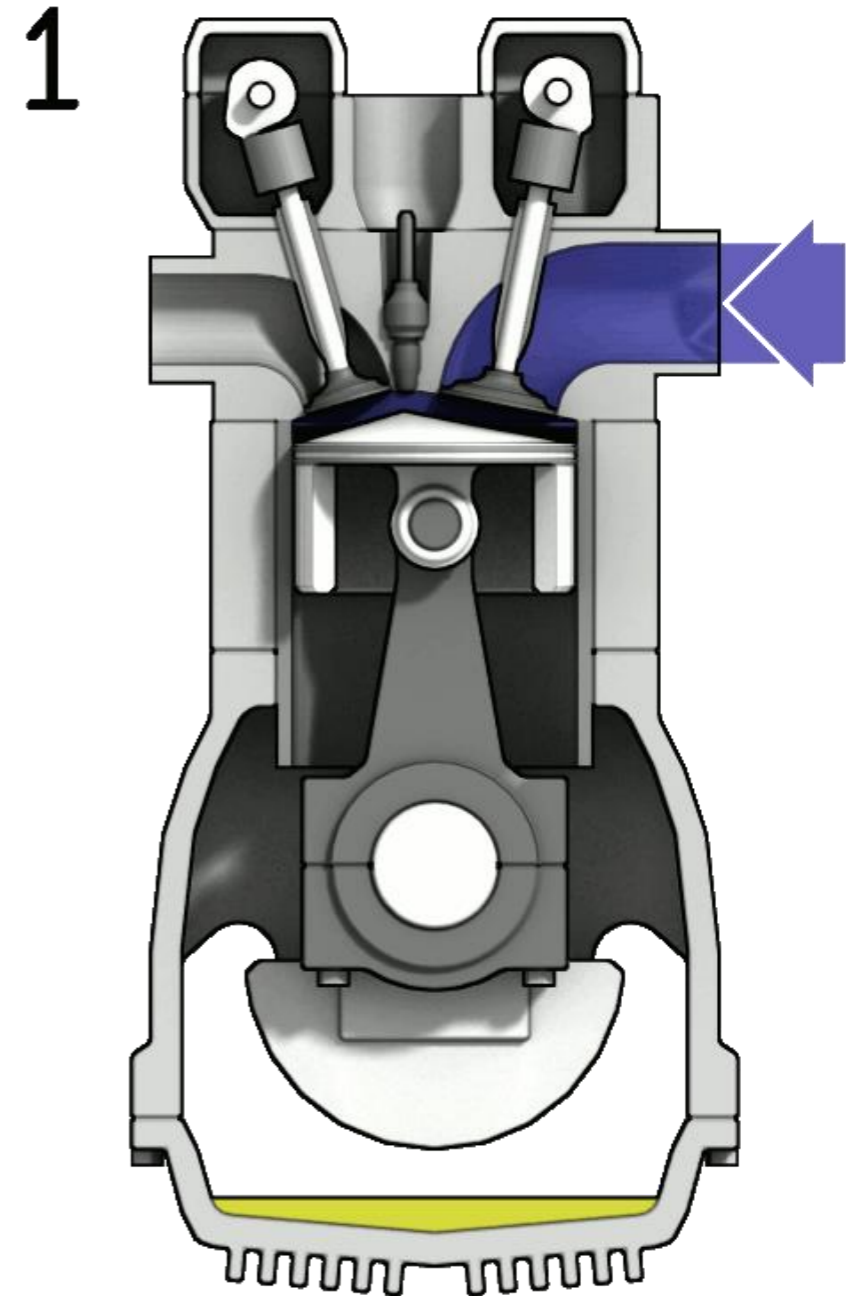
**Prestone**

- Para motores a **GASOLINA Y DIÉSEL** de dos y cuatro tiempos
- No daña las válvulas



**MARCA**  
**#1** EN PROTECCIÓN  
PARA EL MOTOR

- El concepto de una chispa para encender un motor de 2 a 4 tiempos corresponde a los **motores que usan gasolina (bujías)**.
- Los **motores diésel** no requieren chispa, puesto que la mezcla de carburantes se auto enciende por compresión interna a una temperatura mayor



**MARCA**  
**#1 EN PROTECCIÓN**  
**PARA EL MOTOR**

Cont: Neto: 400ml

# ¿Cuándo usar Fluido Arrancador en un motor a gasolina?

A pesar de que un motor a gasolina trabaja por medio de la chispa proporcionada por las bujías. El **Fluido Arrancador PRESTONE** es ideal en casos donde las bujías estén dañadas\* y no estén generando la chispa adecuada o el problema del encendido sea debido a que la bomba de gasolina no este suministrando la gasolina al sistema de inyección.



\* Validar que la batería este en buenas condiciones al igual que el motor de arranque (marcha)

# ¿Cuándo usar Fluido Arrancador en un motor a DIESEL?

En un motor a diésel se inyecta el carburante o diésel muy pulverizado a alta presión en una mezcla de aire y combustible, con la alta presión el combustible se auto inflama sin necesidad de una chispa.

Es común que el arranque de los vehículos diésel se complique por las mañanas debido en bajas temperaturas, el incremento de la humedad dentro del sistema de combustión por la baja calidad del diésel en México, impidiendo alcanzar las altas temperaturas que requiere el combustible para auto inflamarse. El **Fluido Arrancador PRESTONE** es ideal para ayudar al combustible alcanzar las temperaturas necesarias para auto inflamarse.



# ¿Cómo funciona el Fluido Arrancador?

**Prestone**

El **Fluido Arrancador PRESTONE** funciona aplicando disparos cortos de 3 a 6 segundo en la admisión del aire o carburador.

## Su nueva fórmula:

- Emulsiona la humedad presente en la admisión del aire o carburador ayudando a incorporarse dentro del combustible haciendo una correcta combustión evitando explosiones y el cascabeleo del motor.



Su nueva fórmula:

- Su aceite lubrica los componentes metálicos protegiéndolos del oxido y mantiene la vida de componentes plásticos sin resecaarlos protegiendo con una capa de su aditivo lubricante.
- Su pulverizado abarca una mayor área permitiendo el encendido más rápido.
- Mayor concentración de compuestos activos.

7 DÍAS AL INTEMPERIE



APLICACIÓN  
OTROS PRODUCTOS  
DAÑO POR OXIDO



APLICACIÓN  
PRESTONE  
PROTEGE PARTES  
METALICAS



# ¿Cómo funciona el Fluido Arrancador?

**Prestone**



LLANTA ORIGINAL



APLICACIÓN  
FLUIDO ARRANCADOR



ACABADO FINAL  
SIN RESECAR Y HUMECTADO

# ¿Cómo funciona el Fluido Arrancador?

**Prestone**



LLANTA ORIGINAL



APLICACIÓN  
OTROS



ACABADO FINAL  
RESEQUEDAD

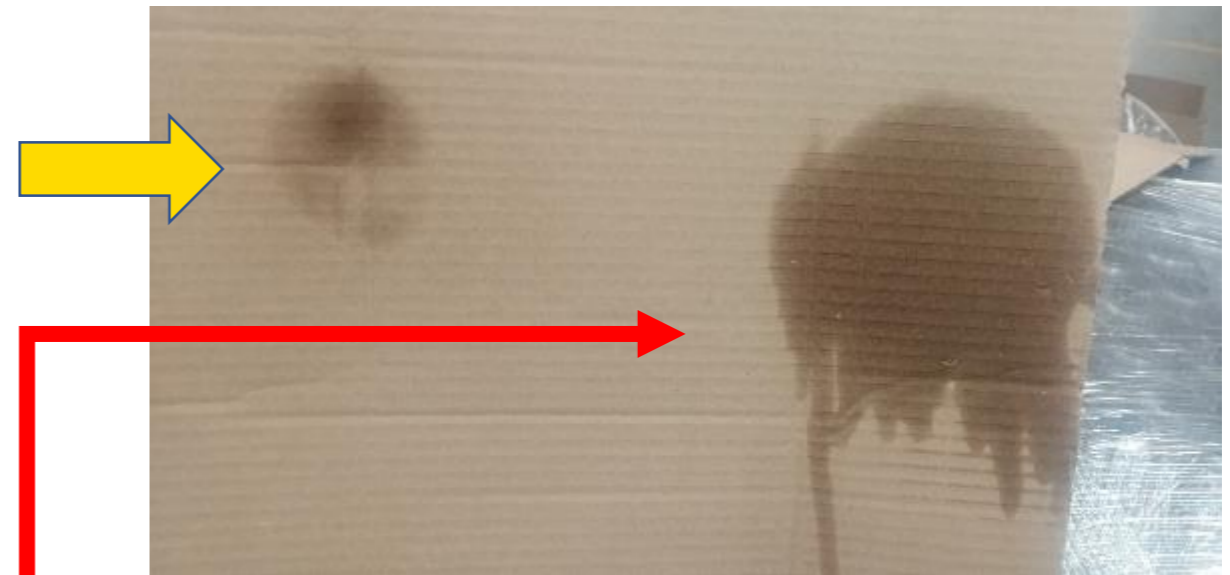
# ¿Cómo funciona el Fluido Arrancador?



**APLICACIÓN  
PRESTONE**  
Mayor cantidad  
de activos



**APLICACIÓN  
OTROS**



Secado a los 5 segundos

# Prestone®

¡Gracias!

## Prestone®

### **FLUIDO ARRANCADOR**

PREMIUM

IDEAL PARA TODO  
TIPO DE MOTOR



Cont: Neto: **400ml**